

ABC-Erkundung



Strategische und taktische Konzepte

**Städt. Oberbrandrat Dipl.-Ing. Arvid Graeger
Leiter Strategische Planung, Einsatzorganisation
Feuerwehr Düsseldorf**

Schwachstellenanalyse



■ Variante A:

- Existierende theoretische Konzepte werden nicht oder nur unvollständig umgesetzt

➔ LF 16-TS und SW 2000

■ Variante B:

- Technik wird ohne oder mit nur unvollständigen Konzepten zur Verfügung gestellt

➔ A(B)C-Erkunder

Ist-Zustand



- Es existieren keine organisatorischen und technischen Vorbereitungen für einen großflächigen Erkundungseinsatz!
- Die in der Fläche vorhandene Meßtechnik befindet sich auf „Prüfröhrchen“-Niveau
- Gleiches gilt für das Wissen um Probennahme, Auswertung und Interpretation

Grundbedingungen



- Systematische Erkundung nach Art und Umfang der Gefahr
- Systematische Erfassung und Dokumentation der Ergebnisse
- Plausibilisierung der Ergebnisse
- Aufbereitung der Ergebnisse
 - ➔ Entscheidungen müssen möglich sein
 - ggf. Verdichtung, Übertragung, Bewertung
 - ggf. fachliche Beratung

Grundbedingungen



- Personeller und technischer Aufwand muß dem (erwarteten) Ereignis entsprechen
- Organisation und Technik planen
 - Bereits bei kleinsten Ereignissen wirksam
 - Mitwachsen mit der Lage
 - Sofort im Maximalumfang einsetzbar
- Es funktioniert nur das einfache, immer wieder Geübte!
 - ➔ AC-Erkunder muß Bestandteil der täglichen Gefahrenabwehr sein!

Umsetzung



- Prinzipielle Festlegung
 - Wer meldet was wann wie an wen?
- Konzeptionelle Antworten notwendig
 - Koordination mehrerer AC-Erkunder?
 - Aufbereitung und Meldung der Ergebnisse?
 - Interpretation der Ergebnisse?
 - Beratung des Einsatzleiters?
- ➔ Eine MELDESTELLE ist unumgänglich!

Meldestelle



- Technische und taktische Bündelungsfunktion
 - Mobil als ELW oder MLW
 - Stationär als ELW, AB oder Gebäude
- Technische Voraussetzungen sind dauerhaft zu installieren
- NICHT die Leitstelle
 - ➔ Umgehung der Führungsstruktur
- Abschnittsbildung notwendig

Meldestelle



- Paralleler Aufbau vom MLW und Gebäuden
 - MLW flexibel, bieten Mehrfachnutzen
 - Zusammenziehung und Verlegung der MLW möglich
 - MLW zusätzlich als AC-Erkunder einsetzbar
- Rückwärtige Stäbe führen meist aus ortsfesten Einrichtungen
 - ➔ Technische Vorbedingungen i.d.R. günstig

Meldestelle



- Theoretisch bereits ab 2 AC-Erkundern eine Meldestelle notwendig
- Theoretisch maximal 5 AC-Erkunder je Meldestelle führbar
- Technische Randbedingungen beachten
 - Datenvolumen muß zeitnah übertragbar sein
- ➔ Jeder 3. AC-Erkunder muß als MLW konzipiert sein

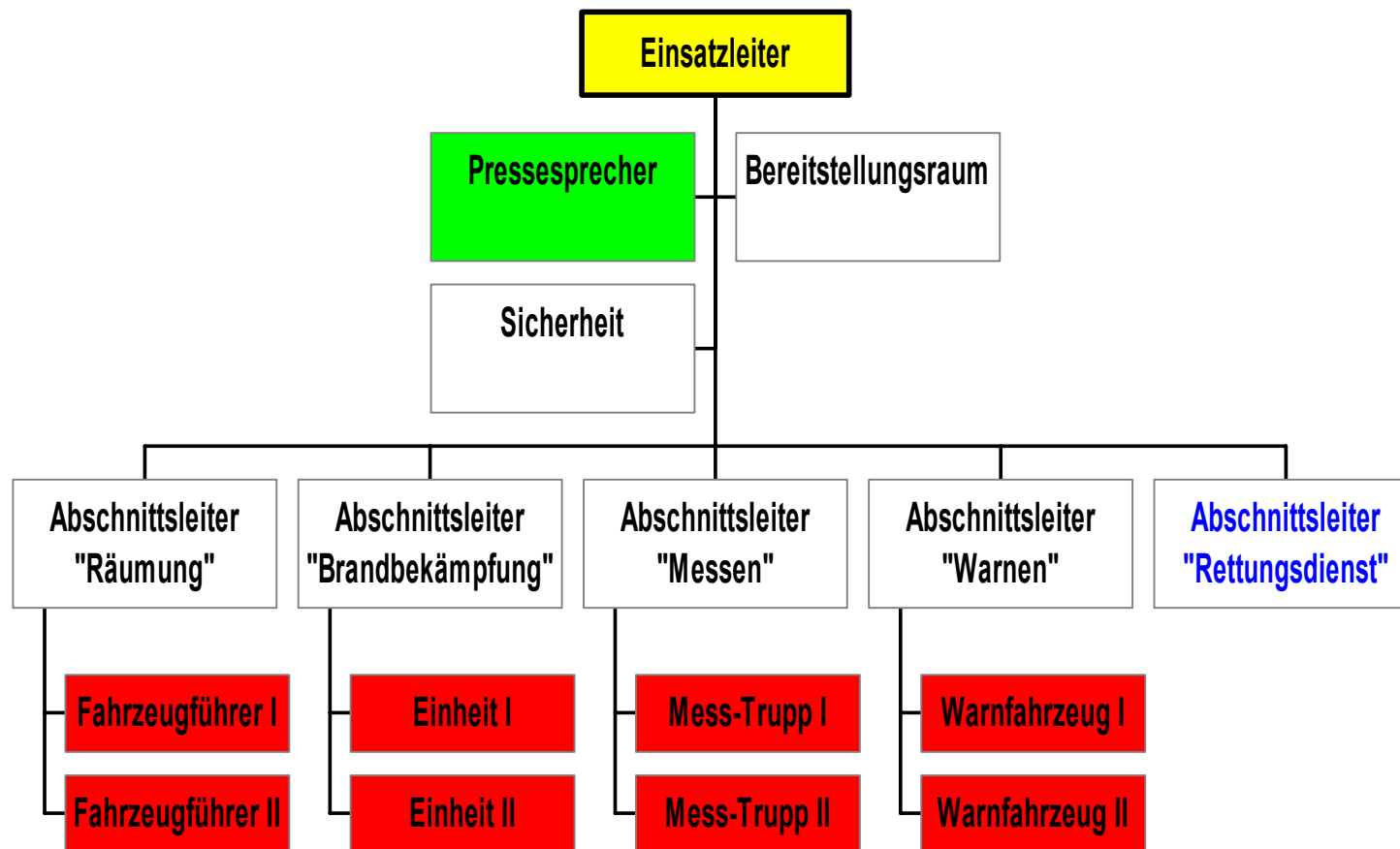
Personal



- Taktische Qualifikation
 - mind. F IV / B IV
- Fachliche Qualifikation
 - Gerätebedienung nicht vorrangig
 - Anordnung geeigneter Taktiken
 - Abschätzung von Lageentwicklungen
 - Bewertung, Verdichtung, Interpretation
 - Fachliche Beratung von Führungskräften
- ➔ Derzeit kaum Ausbildungsmöglichkeiten!

Einsatzstellenorganisation

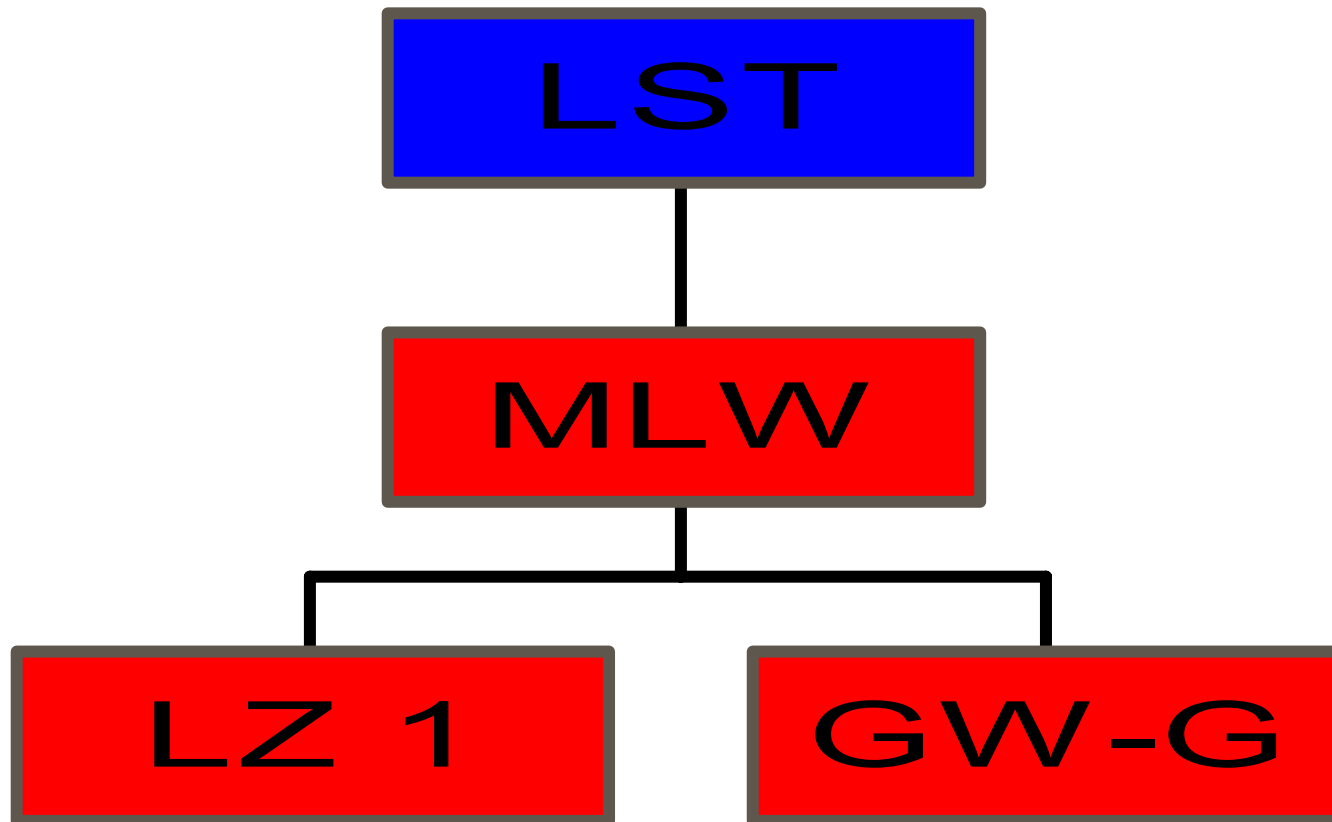
Standardlagen haben Standardabschnitte !



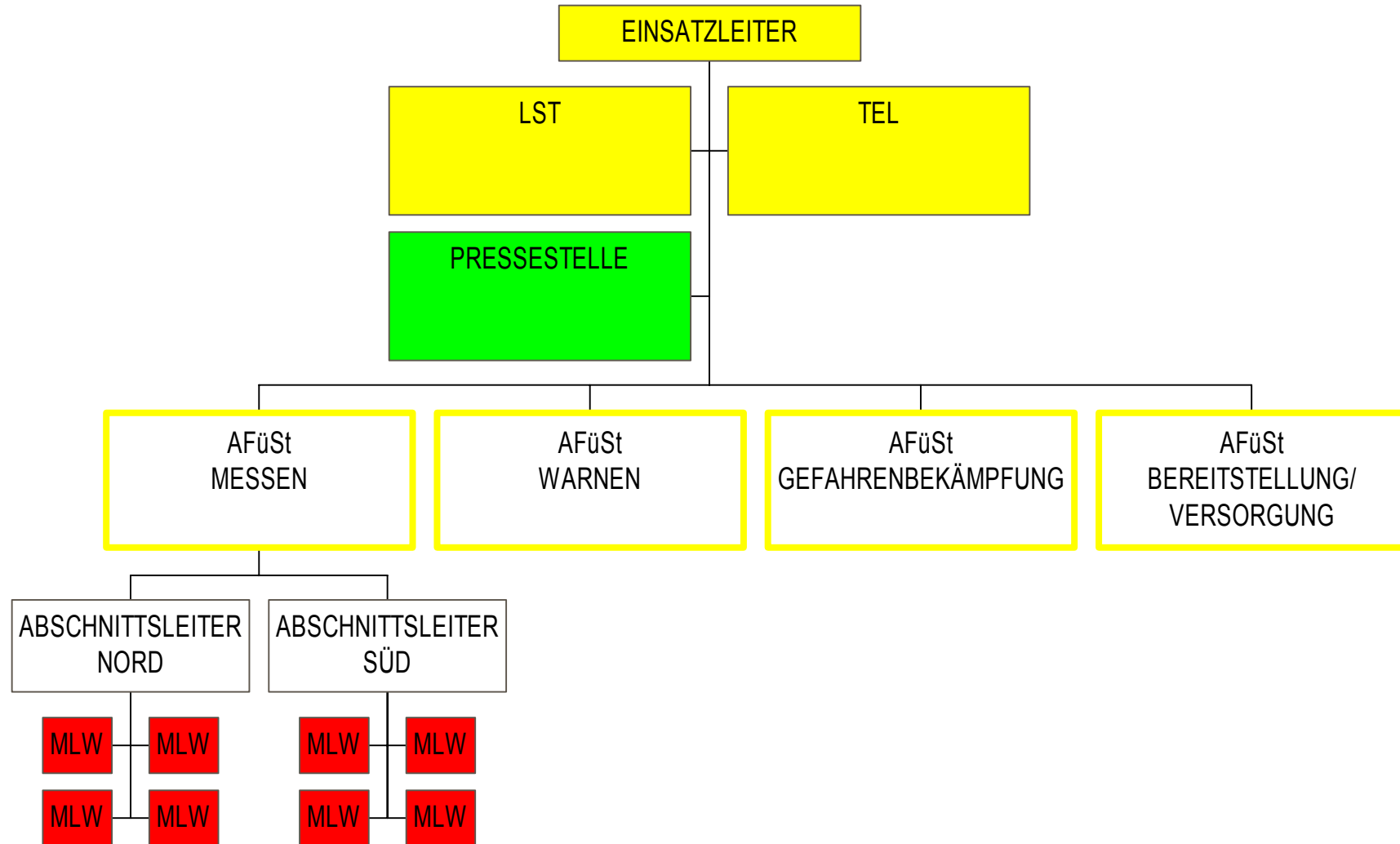
MLW als ELW



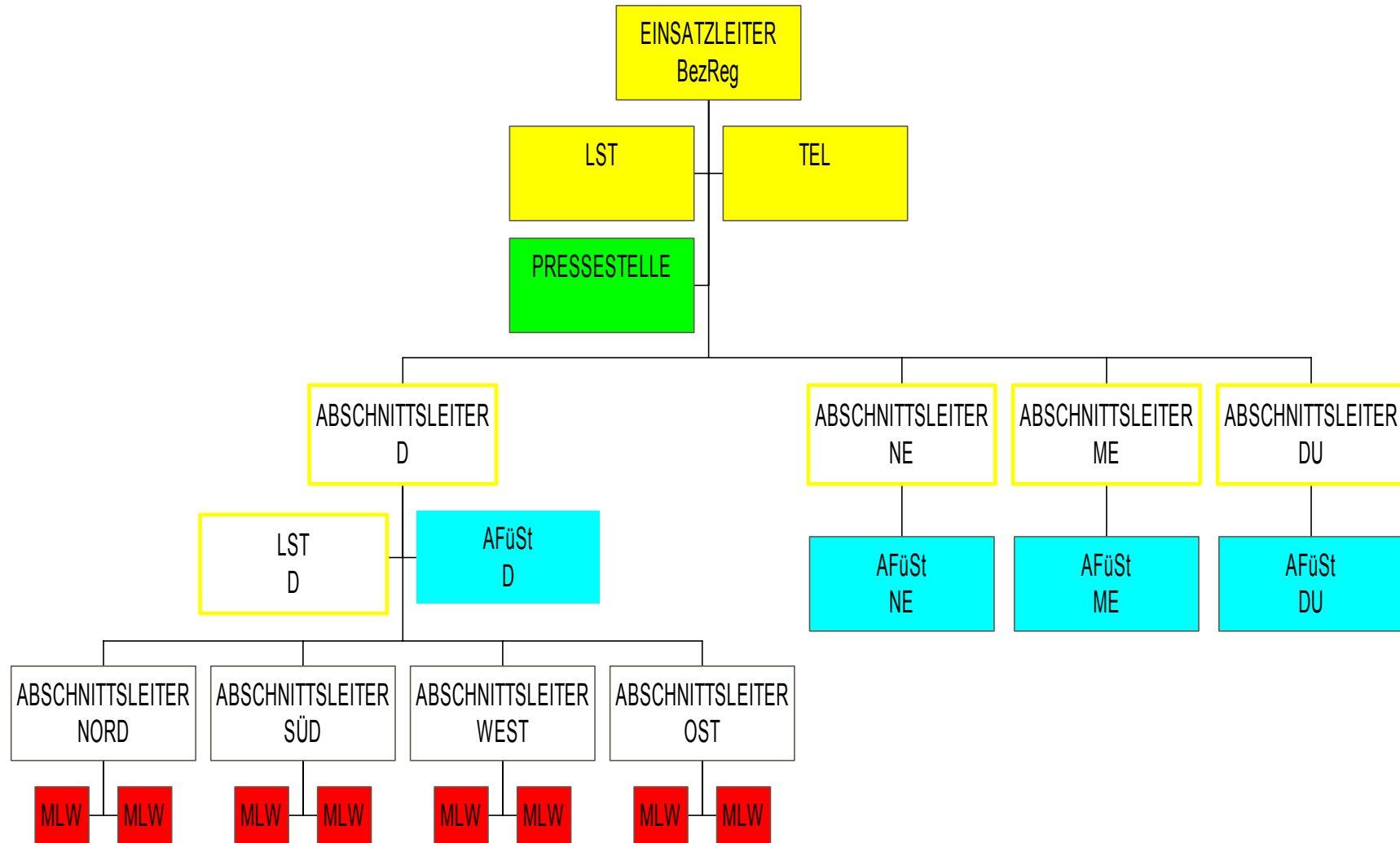
Gefahrguteinsätze kleineren Umfangs



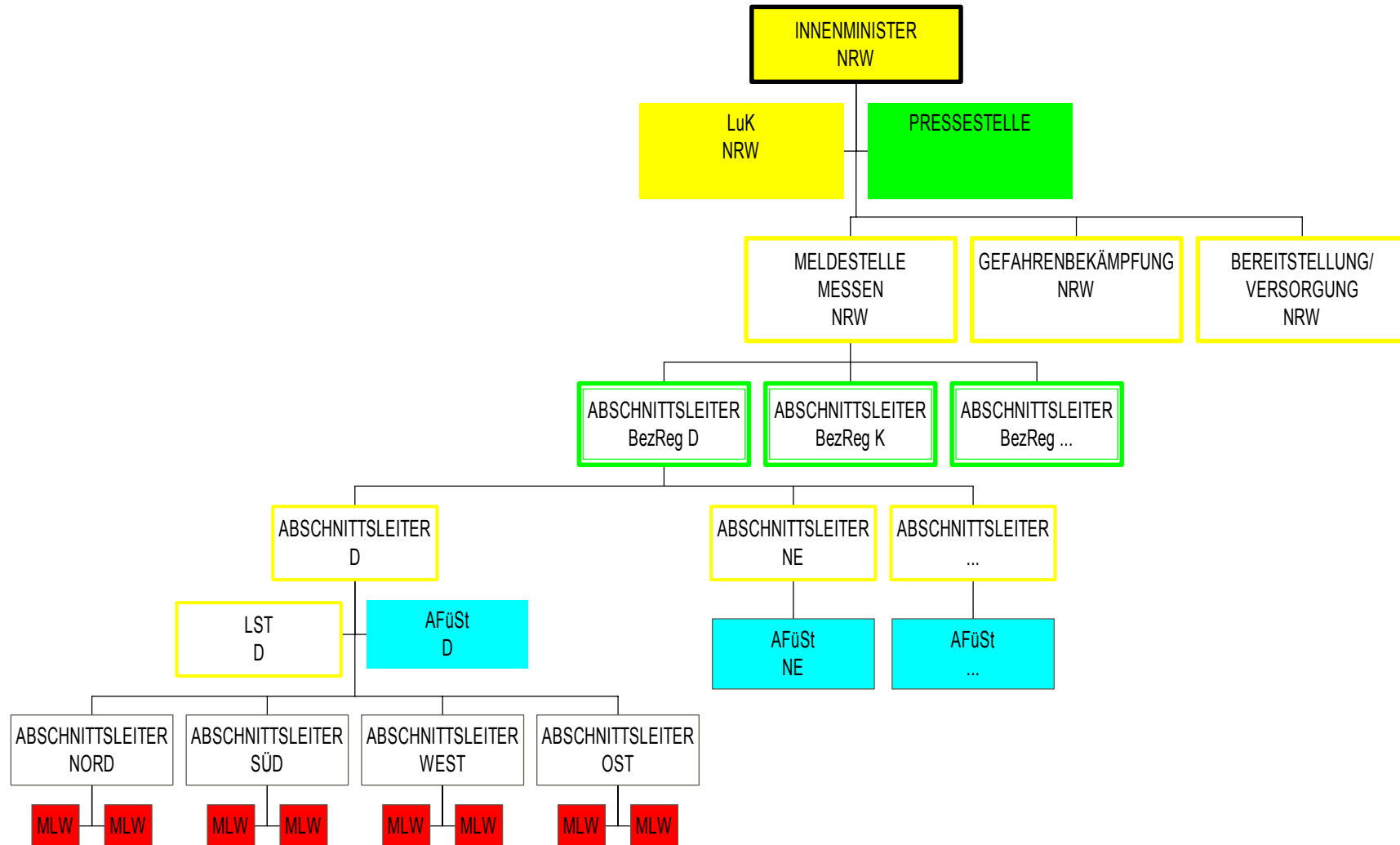
Beispiel Großschadenlage



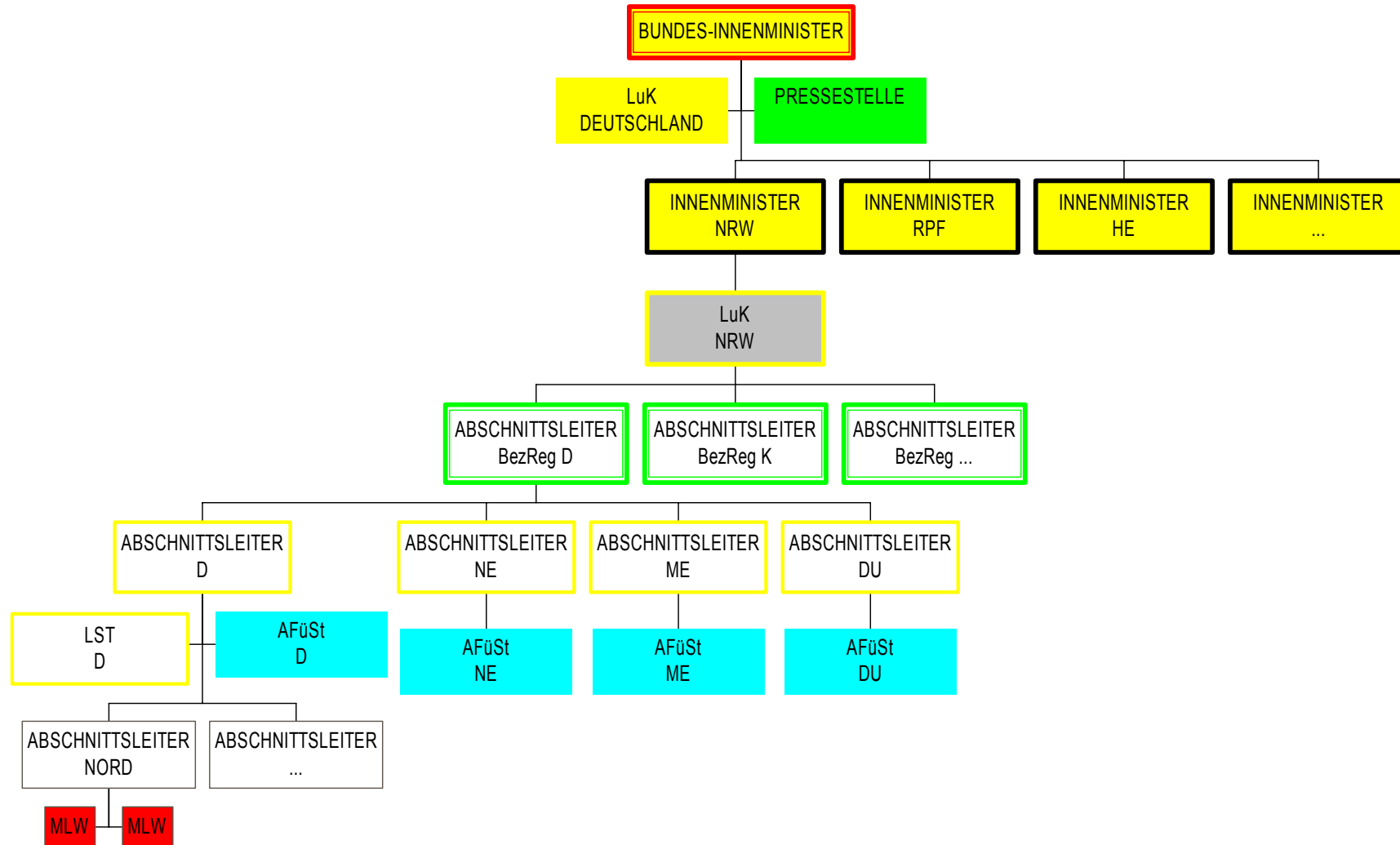
Meßinsatz Reg.bez. D'dorf



Großschadenlage NRW



Großschadenlage Bundesgebiet



Danke für die Aufmerksamkeit !

